

CT 検査で、肺がんの早期発見を！

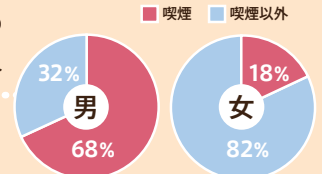
肺がん撲滅キャンペーン

期間：2019年4月1日～2020年3月31日

CTは肺気腫（慢性閉塞性肺疾患・COPD）の早期発見にも有効です

肺がんは喫煙の有無にかかわらず、誰でもなる怖れがあります。

肺がんの原因に占める喫煙の割合



国立がん研究センター多目的コホート研究 (JPHC 研究) より

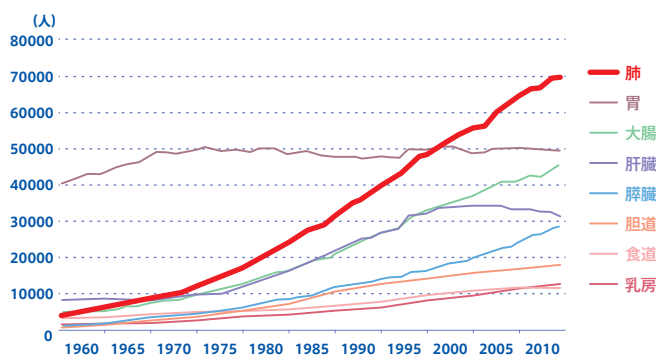
たばこを吸わない方も、肺がんにご注意が必要です

※受動喫煙は2016年に肺がんのリスクとして「ほぼ確実」から「確実」に引き上げられました



肺がんは、がん死亡者数の第1位で今も突出しています。

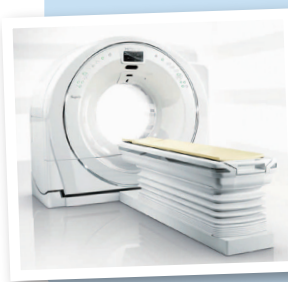
部位別がん死亡者数の推移



人口動態統計（厚生労働省大臣官房統計情報部）より

早期発見にはCT検査が有効です。

- 検査にかかる時間は5分程度で特別な準備は必要ありません
- 影に隠れた末梢にある1センチ以下の早期肺がんを見つけることが可能です
- CTによる肺がん検診は、肺がんの死亡率を20%以上減少させます



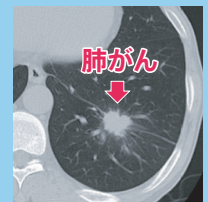
春日クリニックでは高精細・低被ばく・短時間で検査が終わる64列マルチスライスCTを設備

胸部X線では映らずCTで見つかった肺がん

胸部 X 線検査



胸部 CT 検査



喫煙者の方にはこちらがおすすめです

PC01 **胸部 CT**

通常価格 10,000円+税

▶ キャンペーン価格 **8,000円+税**

2000円 OFF

PC03 **肺がんセット**

CT + 肺腫瘍マーカー3種 (CEA・CYFRA・proGRP)

通常価格 14,000円+税

▶ キャンペーン価格 **10,000円+税**

4000円 OFF

PC04 **スモーカーズドック**

肺がんセット + 呼気検査

通常価格 17,000円+税

▶ キャンペーン価格 **12,000円+税**

5000円 OFF

※キャンペーン価格は当日全額窓口払いの場合のみに適用になります。

※健康保険組合様（事業所様）との契約がある場合キャンペーン価格の適用ができません。

※オプション検査は人間ドック、健康診断のコースに追加していただくものです。こちらの項目のみご受診の場合は別途オプション手数料¥3000（税別）でご利用いただけます。

検査は予約なしでも当日追加できます。お近くのスタッフにお申し付けください。